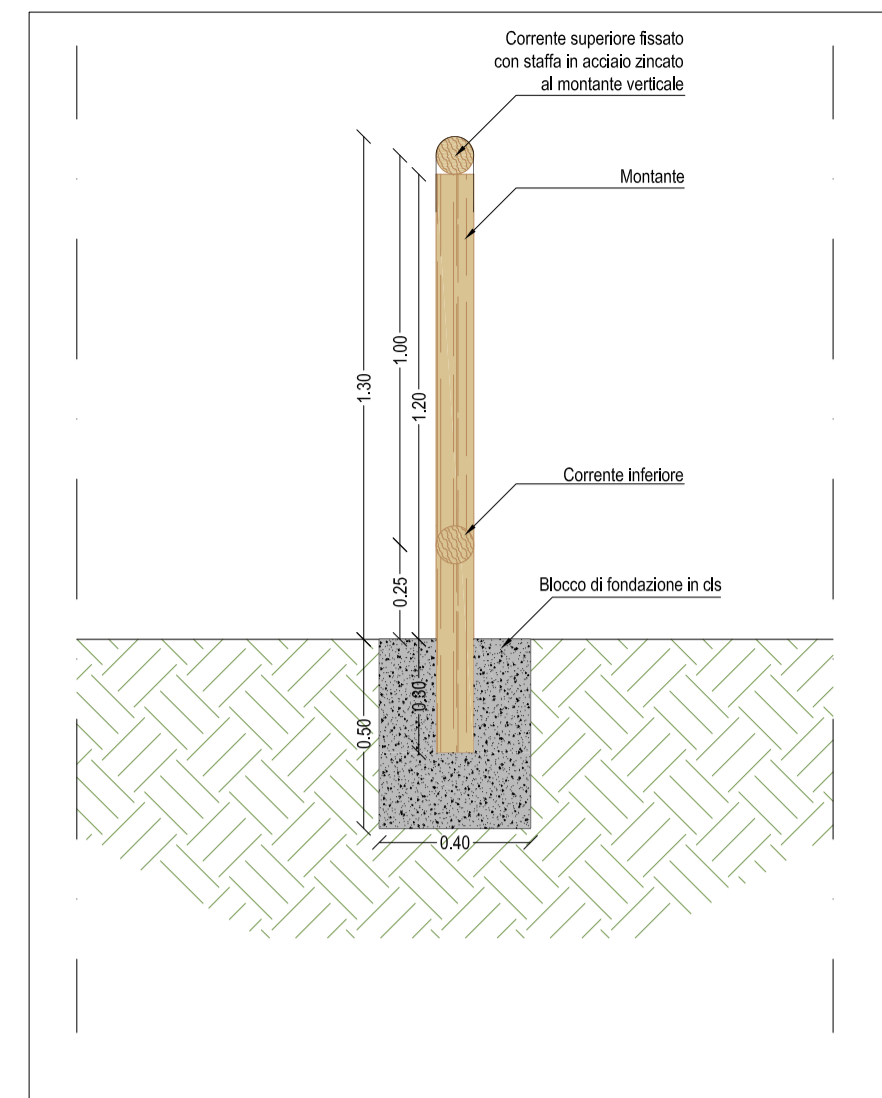
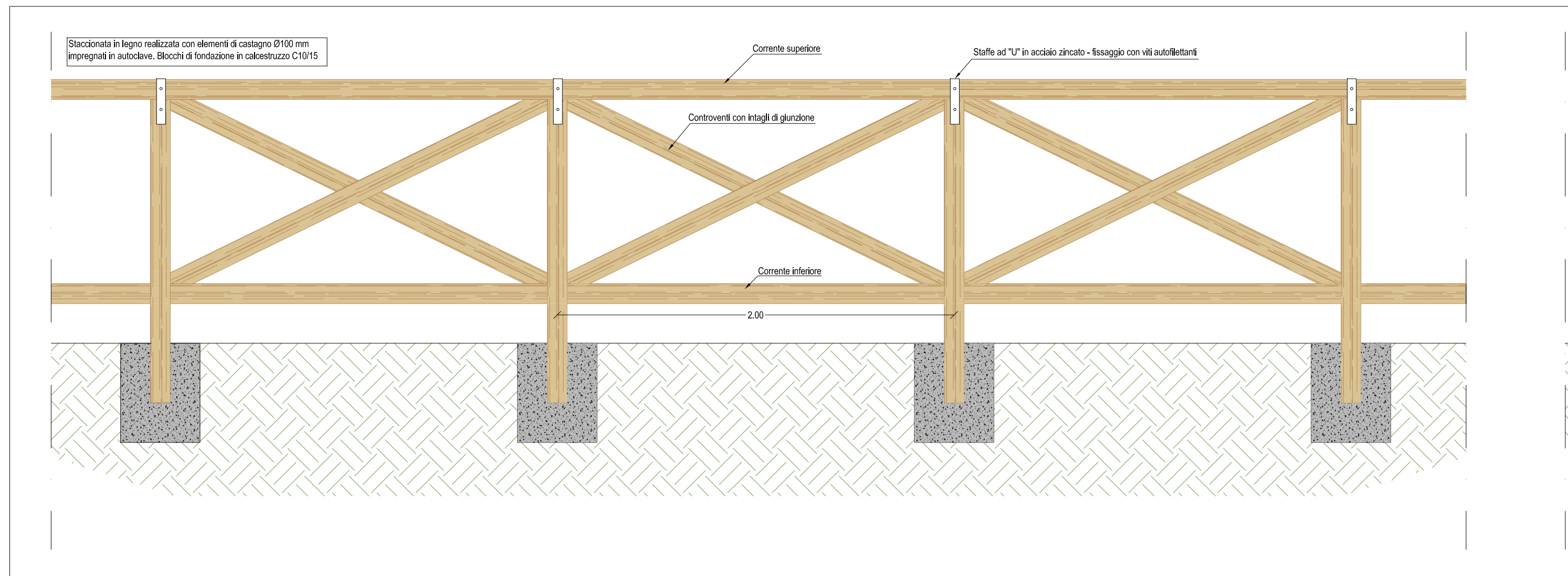
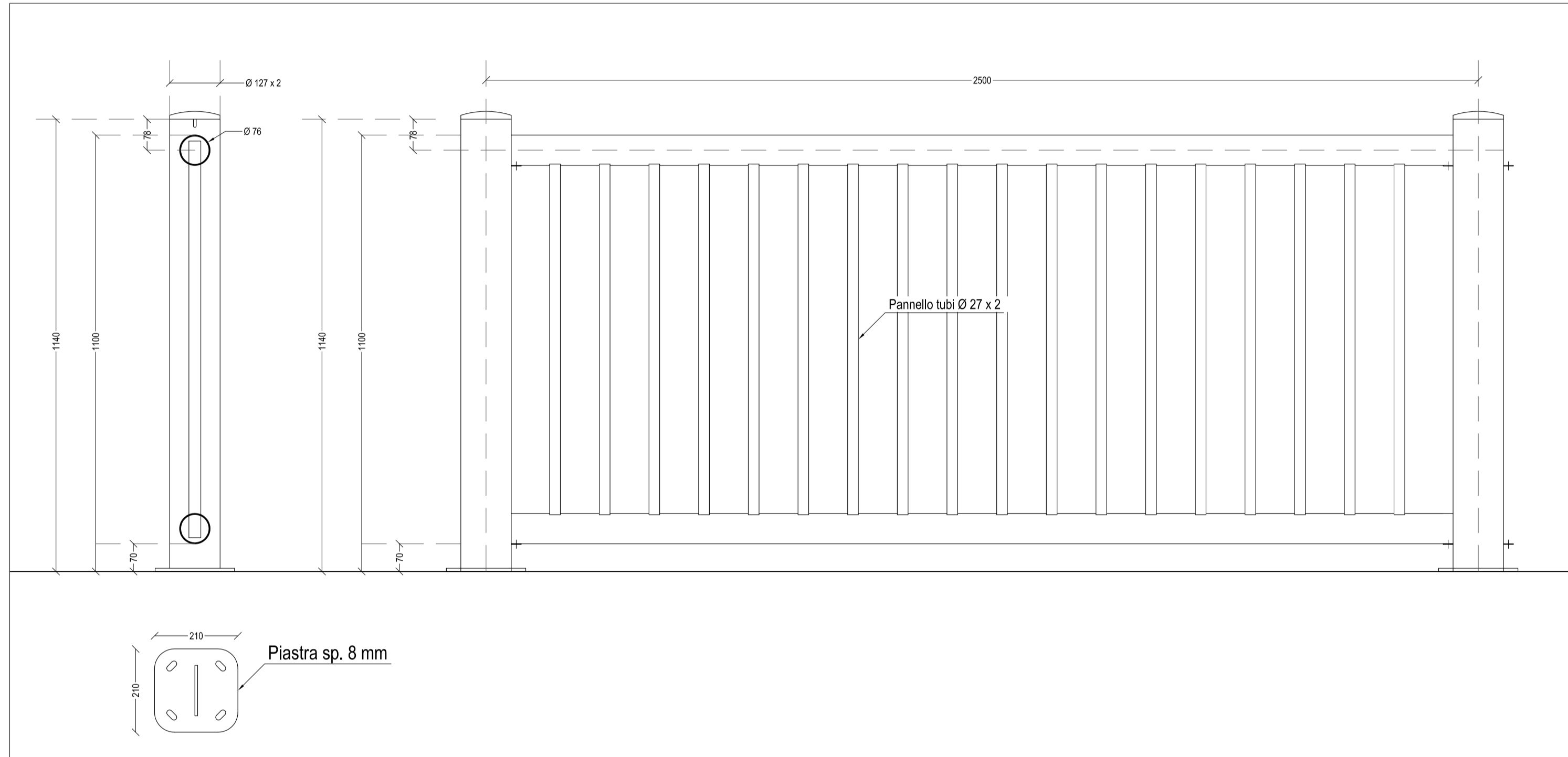


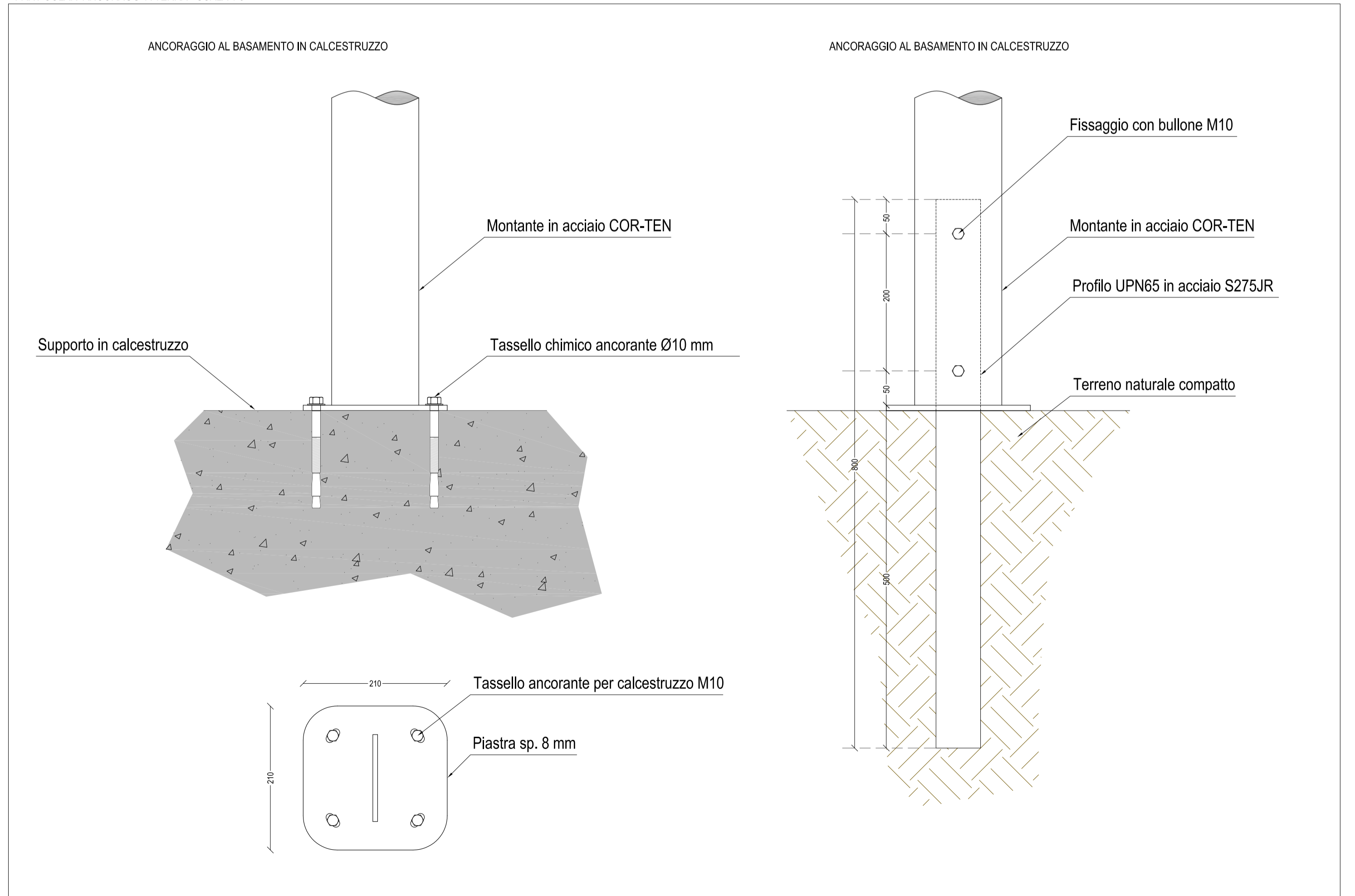
STACCIONATA IN LEGNO - SCALA 1:20



SCHEMI PANNELLI MODULARI - SCALA 1:10



PARTICOLARI ANCORAGGI A TERRA - SCALA 1:5



Fondazione Cammino Minerario di Santa Barbara - Via Cattaneo, n°70 - 09016 Iglesias (SU)
<https://www.camminominerariodisantabarbara.org>



OPERE DI RICONVERSIONE DEI VECCHI TRACCIATI FERROVIARI MINERARI IN ITINERARI TURISTICI - 1° LOTTO FUNZIONALE - TRATTO DA GONNESA A BINDUA

PROGETTO DEFINITIVO

TAVOLA N.
C.04

**PARTICOLARI COSTRUTTIVI BARRIERE
 PARAPETTO E STACCIONATE**

VISTO/VALIDAZIONE

SCALA

VARIE

IL PRESIDENTE
 Dott. Pietro Pinna

IL RESPONSABILE DEL PROCEDIMENTO
 Ing. Luca Zambianchi

PROGETTAZIONE
 Ing. Emanuele Tidia
 Arch. Carlo Biselli
 Geol. Gian Luca Piras

REV.	DATA	DESCRIZIONE
00	Ottobre 2020	Prima emissione